

5 FÖRPACKNINGSPRINCIPER HOS RAJA

Vill du optimera din förpackningskonsumtion och minska er påverkan på miljön?
RAJA kan hjälpa er med 5 enkla åtgärder.



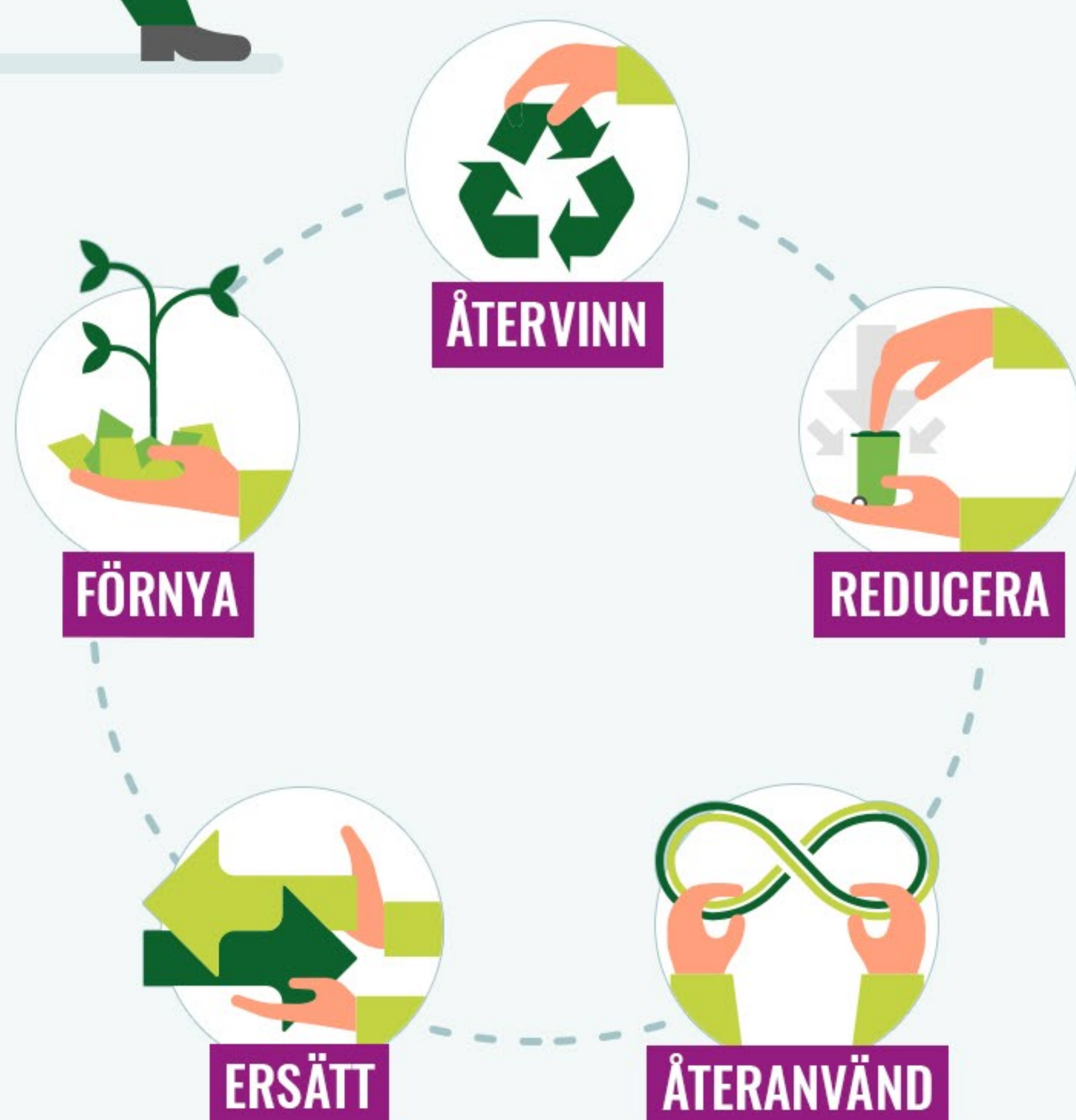
MILJÖVÄNLIGT EMBALLAGE

Förpackning är nödvändig för att skydda alla typer av produkter under transport, lagring och leverans.

Så hur minskar du avfall och packar på ett mer miljövänligt sätt? Du kan minska ditt förpackningsavfall genom att marknadsföra en cirkulär ekonomi, undvika överpackningar och använda miljöansvariga förpackningsalternativ!

5 ENKLA ÅTGÄRDER FÖR ATT PACKA MER MILJÖVÄNLIGT

Varje åtgär hjälper till att optimera förpackningskonsumtionen och minska dess miljöpåverkan.



Vad betyder det här?



↓ | REDUCERA

FÖRPACKNINGENS VIKT OCH VOLYM TILL ETT MINIMUM SOM KRÄVS, FÖR ATT SKYDDA VÄL UTAN ÖVERPACKNING.

Att välja förpackningar som är dimensionerade till dina produkter minskar det tomma utrymmet runt ditt föremål. Mindre tomt fyllning används och det finns ingen onödig vikt, vilket innebär att dina transportkostnader reduceras.

Därför erbjuder RAJA mer än 600 lådor och kartonger i olika storlekar anpassade efter alla dina behov.



↻ | ÅTERANVÄND

FÖRPACKNINGEN OM MÖJLIGT.

På RAJA har vi designat några av våra förpackningar så att du eller dina kunder kan återanvända den flera gånger utan att det försämras. Kolla in vårt sortiment av returemballage!



= | ERSÄTT

FÖRPACKNINGAR MED NEGATIV MILJÖPÅVERKAN ELLER ICKE ÅTERVINNINGSBARA MED MILJÖVÄNLIGA ALTERNATIV.

RAJA arbetar för att erbjuda dig förpackningar med minskad miljöpåverkan. Till exempel ersätts nu hörnskydd av polystyren med 100% återvinningsbart hörnskydd av kartong! För att hjälpa dig hitta rätt alternativ, ring våra förpackningsspecialister för råd.



←← | FÖRNYA

GENOM ATT ANVÄNDA BIOBASERAT EMBALLAGE

Välj bland någon av våra produkter gjorda av förnybart material.

Massan som används som en del av produktionen av våra kartong och pappersförpackningar består av 70% trä från tunnare skär, vilket är nödvändigt för hållbart skogsunderhåll, medan 30% träavfall och flis återvinns från sågverk.

♻️ | ÅTERVINN

FÖRPACKNINGAR FÖR ATT GÅ MOT EN CIRKULÄR EKONOMI SOM MINIMERAR AVFALL.

För detta erbjuder RAJA dig alltid mer återvinningsbara förpackningsval och uppmantrar selektiv sortering att återvinna effektivt.

